

# Adaptación de un Laboratorio Remoto de SDR para analizar desigualdades digitales en educación de comunicaciones inalámbricas en Latinoamérica

Marcos Inoñán  
Pablo Orduña  
Rania Hussein

DOI: <https://doi.org/10.22458/ie.v25iespecial.4920>

## INTRODUCCIÓN



Se presenta una investigación sobre cómo la tecnología puede ayudar a **reducir la brecha** digital en la educación de ingeniería en Latinoamérica. Se enfoca en el Laboratorio de Ingeniería Remota para Acceso Inclusivo (RELIA) y su adaptación al contexto latinoamericano.

## DESARROLLO DE LA EXPERIENCIA

01

Se realiza una revisión de estudios publicados con las desigualdades digitales.

02

Se examina cómo las desigualdades digitales se manifiestan en los Estados Unidos.

03

Se presentan datos relevantes de una encuesta previa acerca de la percepción y experiencia del estudiantado después de completar un curso que incluyó el uso de un LR en un curso de circuitos digitales de Ingeniería Electrónica.

04

Se realiza una descripción del desarrollo del LR RHL-RELIA.

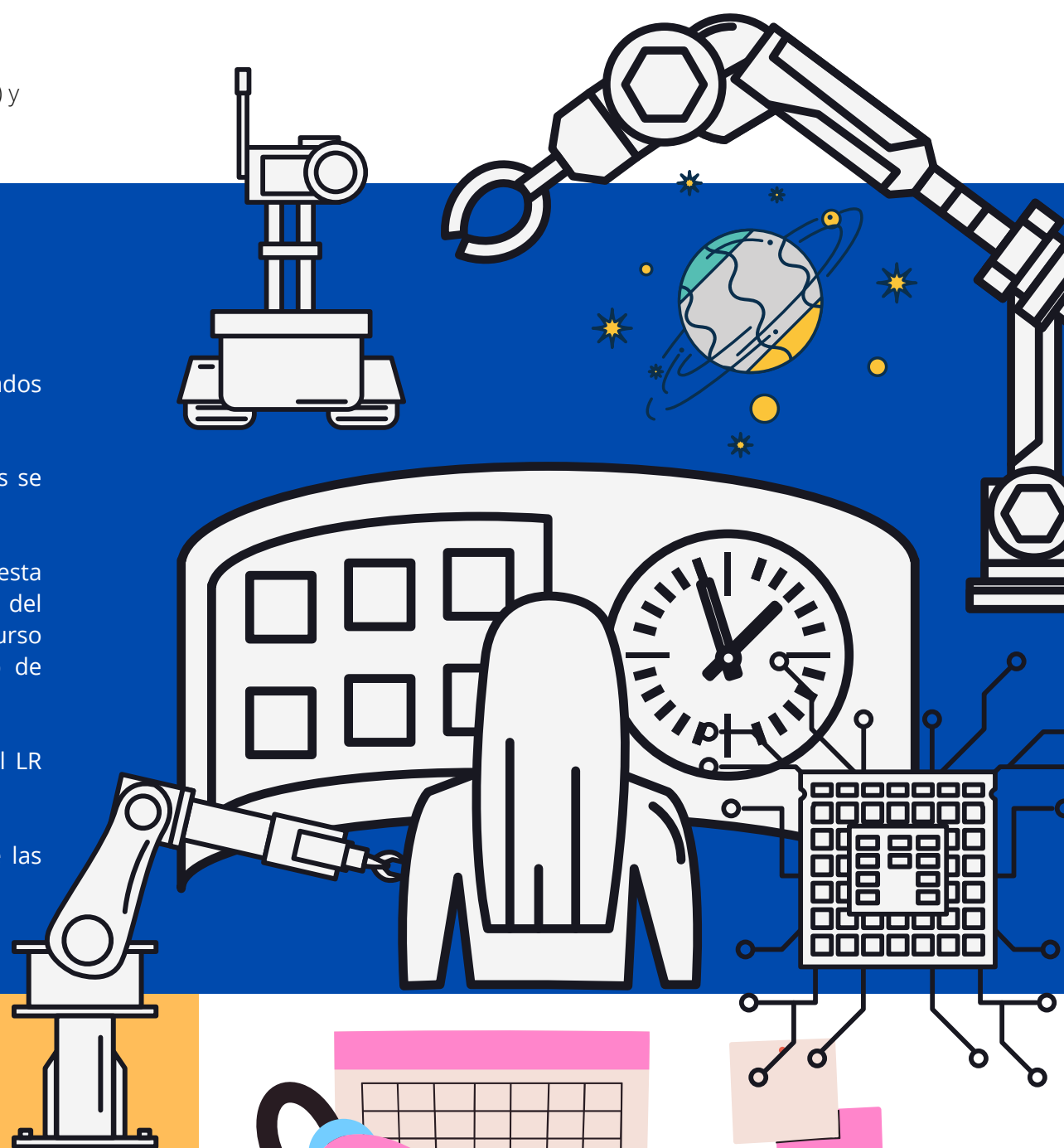
05

Se presenta una revisión de estudios sobre las brechas digitales en América Latina.

## SINTESIS Y REFLEXIONES FINALES

La investigación muestra que la tecnología puede ser una herramienta valiosa para reducir la brecha digital en la educación de ingeniería en Latinoamérica. El Laboratorio de Ingeniería Remota para Acceso Inclusivo (RELIA) es una solución innovadora que permite a los estudiantes acceder a equipos y recursos de laboratorio de ingeniería de forma remota, lo que puede ayudar a superar las barreras geográficas y económicas que a menudo limitan el acceso a la educación de ingeniería en la región.

La adaptación de RELIA al contexto latinoamericano es un paso importante para garantizar que la tecnología sea accesible y relevante para los estudiantes de la región. La versión en español y portugués de la interfaz web de RELIA es un ejemplo de cómo la tecnología puede ser adaptada para satisfacer las necesidades específicas de los estudiantes latinoamericanos.



Innovaciones  
Educativas

Centro de Investigaciones en Educación (CINED)  
Escuela de Ciencias de la Educación  
Universidad Estatal a Distancia

Correo: [innoveducativas@uned.ac.cr](mailto:innoveducativas@uned.ac.cr)  
Ap. postal 474-2050. San José, Costa Rica.  
Teléfono: (506) 2527-2427

