

El metaverso como tecnología disruptiva a la disposición de la metodología de enseñanza en las Instituciones de Educación Superior

INTRODUCCIÓN

Danny De La O Miranda y
Alexander Cortés Campos

DOI: <https://doi.org/10.22458/ie.v25i39.4594>

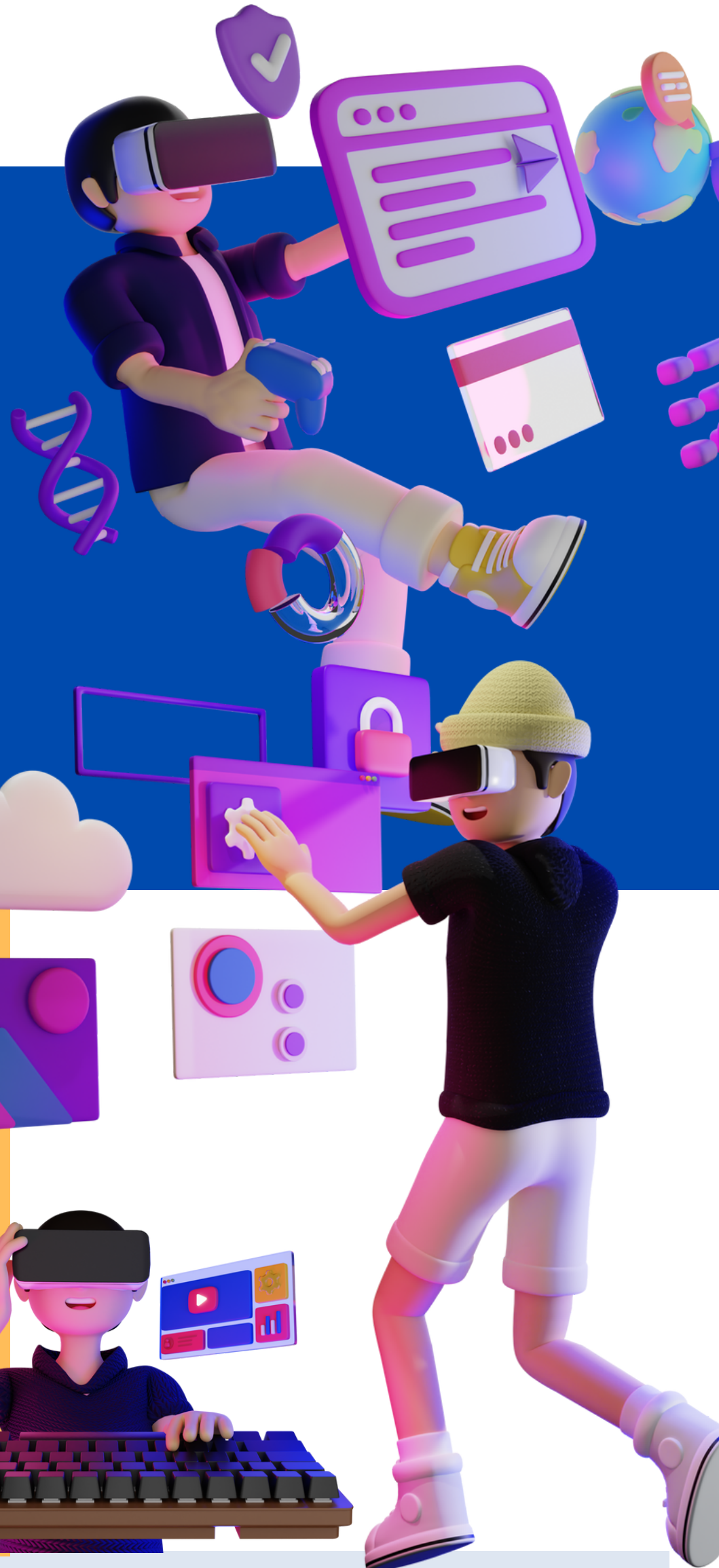


La educación superior ha tenido que adaptarse a los **cambios tecnológicos** para mantenerse a la vanguardia de las exigencias de la sociedad.

En este contexto, el metaverso se presenta como una **tecnología emergente** que puede transformar la forma en que se imparte y se accede a la educación.

DESARROLLO DE LA EXPERIENCIA

- 01 El metaverso es un espacio virtual en línea que permite a los usuarios interactuar con un mundo digital en 3D.
- 02 En la educación superior, el metaverso puede utilizarse para impartir clases, interactuar con el profesorado y otros estudiantes, y acceder a recursos educativos desde cualquier lugar del mundo.
- 03 Elimina barreras geográficas y democratiza el acceso al conocimiento.
- 04 La implementación del metaverso en las instituciones de educación superior presenta desafíos.
- 05 Se necesita una inversión sustancial en recursos humanos y económicos para impulsar su uso.
- 06 La tecnología aún se encuentra en fase de desarrollo, por lo que se necesita investigar su adecuación a las IES (Instituciones de Educación Superior) y su implementación.



SINTESIS Y REFLEXIONES FINALES



La adopción del metaverso en las IES puede marcar un cambio trascendental en la forma en que se imparte y se accede a la educación.



La posibilidad de asistir a clases desde cualquier lugar del mundo y acceder a recursos educativos de manera democrática es una oportunidad única para la educación superior.

La implementación del metaverso en las IES requiere una inversión significativa



Innovaciones
Educativas

Centro de Investigaciones en Educación (CINED)
Escuela de Ciencias de la Educación
Universidad Estatal a Distancia

Correo: innoveducativas@uned.ac.cr
Ap. postal 474-2050. San José, Costa Rica.
Teléfono: (506) 2527-2427

