

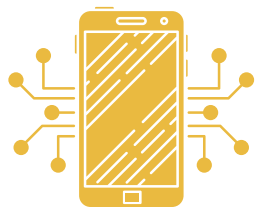
# Implementación de productos de apoyo de alta gama recomendados por el CENAREC en el proceso de la educación a distancia de la población asesorada en regiones educativas costarricenses

## INTRODUCCIÓN



### INCLUSIÓN

El Centro Nacional de Recursos para la Educación Inclusiva (CENAREC), promueve la inclusión de estudiantes con discapacidad de forma tal que puedan estar en el sistema educativo, con los apoyos necesarios por su condición.



### ALTA GAMA

Los productos de apoyo de alta gama son aquellos dispositivos de alta tecnología que le permiten a la persona estudiante acceder al currículum, facilitando su proceso educativo, en un sistema que responde a la diversidad y a la inclusión., entre ellos están la computadora portátil, la tableta, teléfono celular inteligente y el dispositivo de control ocular o táctil para la comunicación.

María de los Ángeles Calderón Jiménez  
Jorge Arturo Montero Segura

DOI: <https://doi.org/10.22458/ie.v23i35.3934>

## METODOLOGÍA

01

Estudio se enmarca en el enfoque cualitativo, las personas participantes fueron 10 personas encargadas de familia, de estudiantes en condiciones de discapacidad y 13 personas docentes de educación primaria y secundaria que tienen a cargo a las personas estudiantes, tanto docentes de grado, del equipo de apoyo y de secundaria, según sea el nivel.

02

La recolección de datos fue mediante dos entrevistas semiestructuradas.

## DISCUSIÓN DE RESULTADOS

A partir de las respuestas emitidas por las personas participantes, surgen dos unidades de análisis denominadas "Discapacidad y productos de apoyo" y "Proceso educativo a distancia".

La discapacidad como una limitación o una carencia, los estudiantes presentan una limitación para ejercer alguna función específica; esta concepción limita el acceso en equidad de oportunidades, por cuanto se concibe que al tener una deficiencia, no podrán acceder a todas las actividades o recursos al igual que sus compañeros o compañeras, lo que conlleva una visión que limita posibilidades, sin poder hacer pleno uso de sus derechos fundamentales.

Las personas docentes han incorporado herramientas tecnológicas en el desarrollo de sus clases, lo cual se maximiza al pasar a la modalidad a distancia en el año 2020, por motivo del virus responsable de la COVID-19. ; y las personas estudiantes que cuentan con el dispositivo tecnológico de alta gama, han visto enriquecido su proceso educativo, por cuanto lo incorporan a las clases teniendo la posibilidad de usarlos.

Las personas estudiantes que usan el dispositivo de control ocular o digital, les ha permitido un mayor acercamiento con su docente, por cuanto se pueden comunicar entre sí, ya sea mediante las clases por MS Teams® o con videollamadas, donde el padre o madre de familia colabora.



## CONCLUSIONES

Se concluye que el estudiantado y personas docentes usan el dispositivo de apoyo en estrategias de mediación, enriqueciendo las clases, dando oportunidad de poder acceder a mayor conocimiento, facilitando el proceso según las características de la personas estudiantes; no obstante, es un recurso más, no el único y se valen de otras estrategias que complementan los objetivos del currículum.

Es necesario que docentes y familias del estudiantado cuenten con un acompañamiento y seguimiento para obtener el mayor provecho al producto de apoyo, de forma tal que exista una estrategia en el centro educativo para lograrlo y así, mejorar el rendimiento del que se tiene, lo que asegura una mejor participación de la persona estudiante en situación de discapacidad en el contexto educativo, a la vez, también es pertinente que exista un monitoreo que garantice que el producto se esté usando.

Es importante que los planes de estudio de las carreras universitarias relacionadas con Ciencias de la Educación, formen a los futuros profesionales en la educación inclusiva, para que cuenten con los conocimientos generales para brindar acompañamiento a sus estudiantes en condición de discapacidad, así como que existan actividades de formación permanente para el profesorado activo.