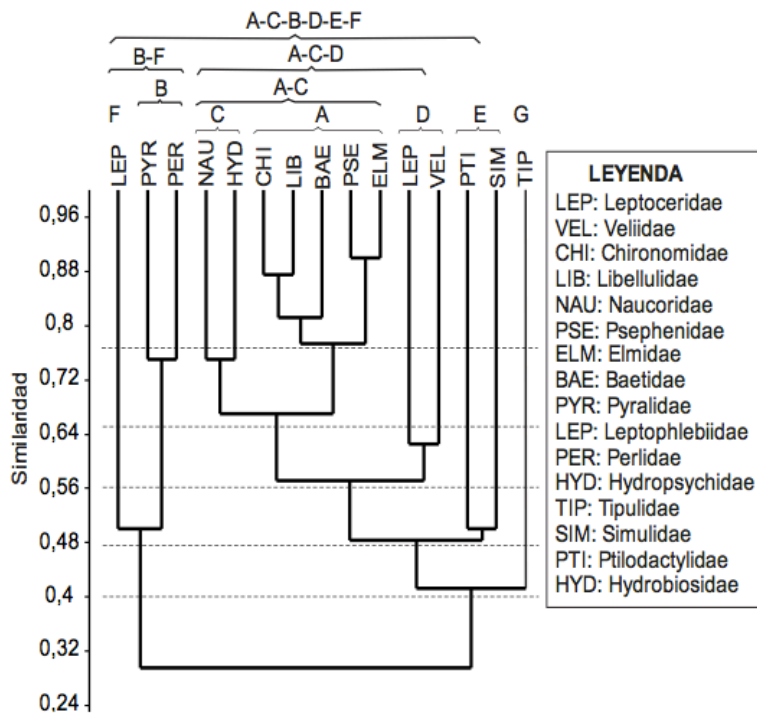


Anexo 1. Parámetros abióticos medidos en las estaciones de muestreo del río Mojarrero durante los tres meses.

	Junio			Agosto			Octubre		
Parcelas	E-1	E-2	E-3	E-1	E-2	E-3	E-1	E-2	E-3
Anchura (m)	14,7	11,0	14,0	14,77	8,1	15,9	14,7	10,40	14,50
Prof. (m)	0,38	0,46	0,25	0,14	0,16	0,14	0,38	0,28	0,15
Veloc. (m/s)	1,40	1,50	1,50	3,40	2,48	1,84	1,40	1,37	1,53
Área (m ²)	5,60	5,10	3,54	1,93	1,27	2,26	5,58	2,91	2,18
Caudal (m ³ /s)	7,82	7,63	5,30	2,76	3,15	4,16	7,81	3,99	3,34
Temp. (°C)	25,25	25,2	25,24	24,39	24,7	24,92	25,35	24,95	25,53
pH	6,65	6,49	5,64	8,21	6,78	5,86	5,75	5,69	7,12
mg O ₂ /L	9,35	8,94	9,61	13,07	10,02	10,02	9,12	10,68	9,50
Sól. Tot.	0,01	0,02	0,02	0,02	0,02	0,03	0,02	0,02	0,03
Conduct. (µS/cm)	0,02	0,02	0,03	0,03	0,04	0,05	0,03	0,03	0,04

Anexo 2. Dendrograma del agrupamiento de las familias colectadas durante los tres meses.



Anexo 3. Valores de la diversidad de Shannon y de Brillouin en las estaciones durante los tres meses.

